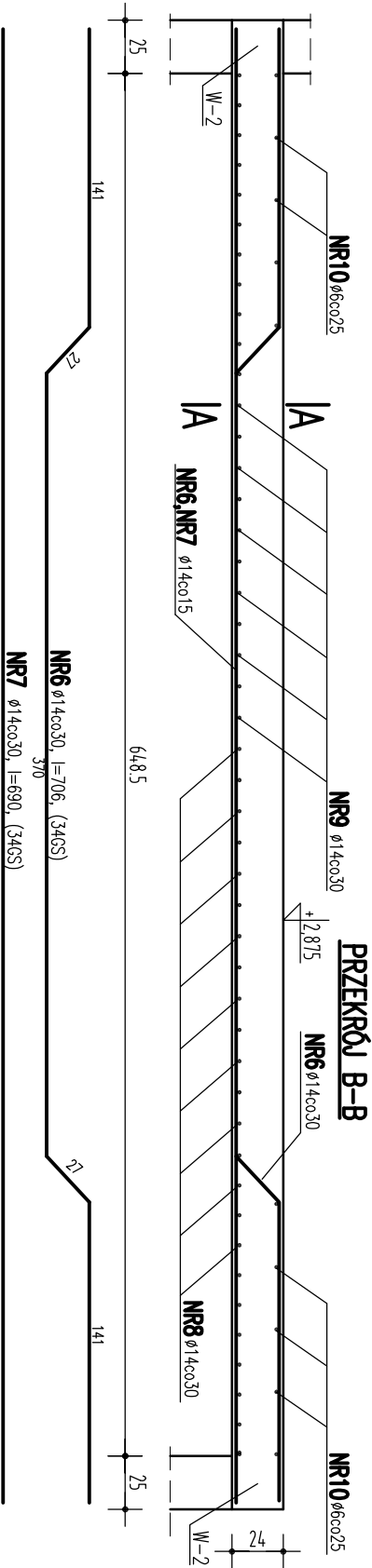


STROPY WYLEWANE PARTERU Skala 1:33,3

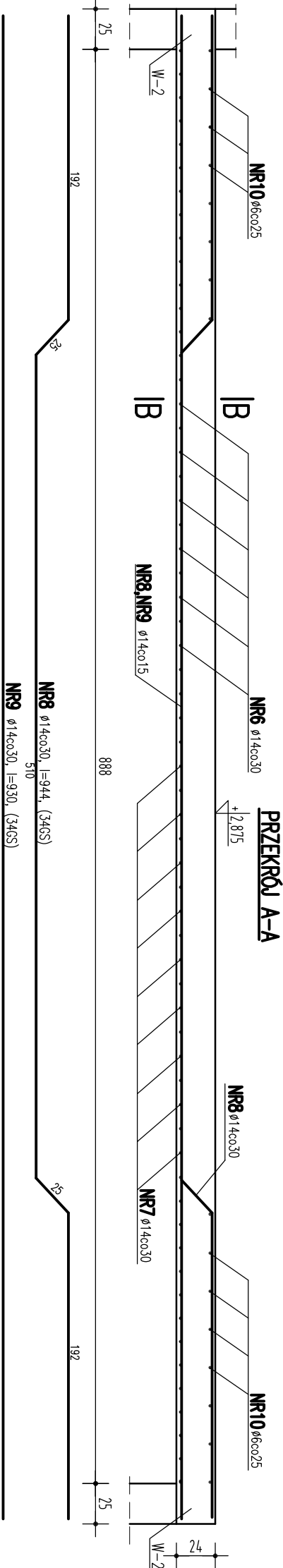
POZ.3/I STROP WYLEWANY KRZYŻOWO ZBROJONY lo=6.85x9.00 m



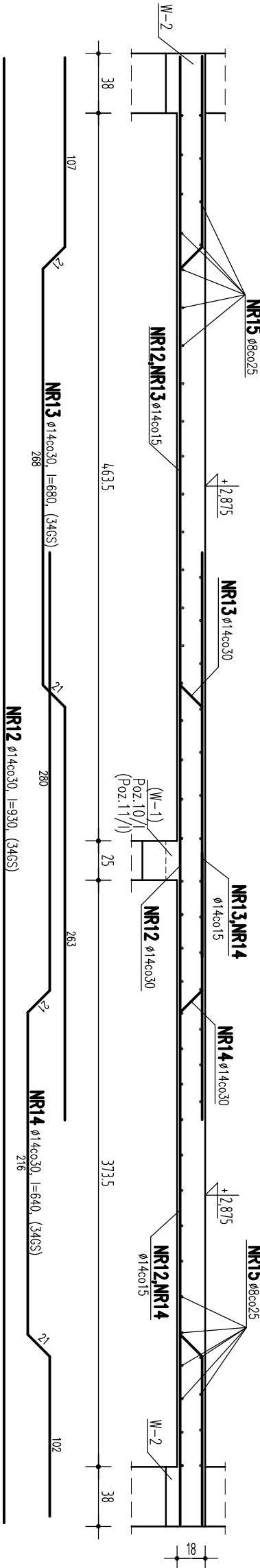
UWAGA:

W narożach płyty stropowej krzyżowo zbrojonej poz. 3/I projektuje się dodatkowe zbrojenie dolne układane prostopadłe do dwusiecznej na szerokości 1/3 mniejszej rozpiętości tj. pręty Nr 10 Ø14 co15 cm o dł. od 0,70 do 3,00 m

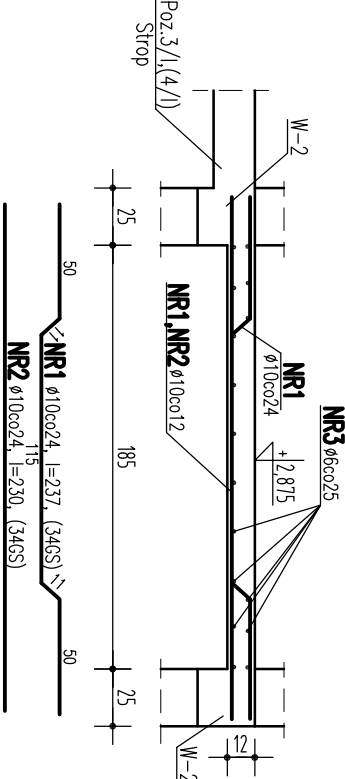
NR11 ø14co15, l=0,70-3,00, lsr=1,90m, (34GS)



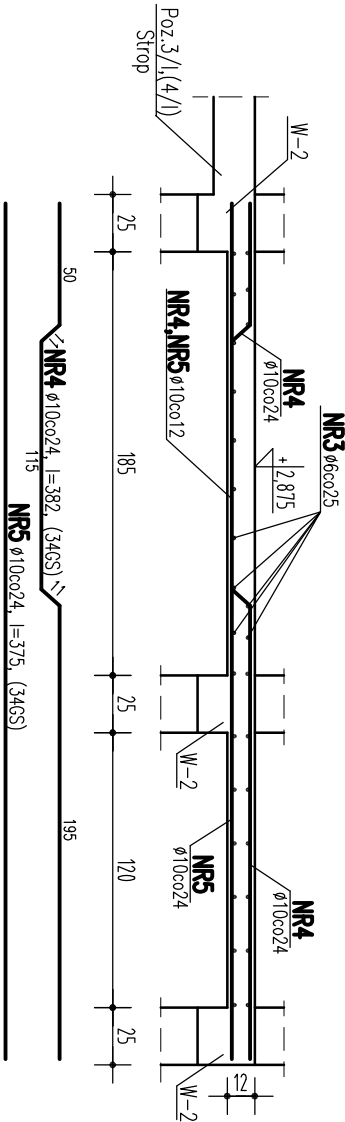
POZ.4/I STROP WYLEWANY mb.1.1,1



POZ.1/I STROP WYLEWANY mb.12.4



POZ.2/I STROP WYLEWANY mb.4.20



BETON B20
STAL A-0,A-III

wparuk@pp.pl, tel (65) 67 62 916, 0608-366-223		PROJEKT KONSTRUKCJI		TEMAT	
		CENTRALNY MAGAZYN ZBIORÓW Z ZAPLECZEM TECHNICZNYM MUZEUM ROLNICTWA IM. KS. K. KLUKA W CIECHANOWCU		OBIEKT	
		Poz.1/I, 2/I, 3/I, 4/I Stropy żelbetowe wylewane		SKALA	
AUTOR / KONSTRUKCJA : mgr inż. Wiesław Paruk (Bł.109/90)		RYSUNEK		DATA	
WSPR.PRAÇA: Halina Paruk		20 czerwca 2008		PODPIS	
SPRAWODZAJĄCY / KONSTRUKCJA : mgr inż. Marek Ruciński (Bł.197/66)		NR RYS.		8	
PROJEKT stworzony autorskim - zgodnie z Ustawą o Prawie Autorskim i prawach pokrewnych DZ.U.24.poz.63 z dn. 04.02.1994r. Powołanie całego lub fragmentów bez zgody autora projektu - ZABRONIONE					